

ЛИТЕРАТУРНЫЙ

КЛУБНЫЙ ДОМ

## О КОМПАНИИ В ЦИФРАХ



**24** года

строительного  
опыта

**5+1**

жилых проектов  
и МФК

**200** тыс.  
м<sup>2</sup>

ввели  
в эксплуатацию

**3** млн  
м<sup>2</sup>

строим  
и проектируем

«СЕВЕР» — девелоперская компания  
с портфелем проектов комфорт-, бизнес- и премиум-класса

# ГЕОГРАФИЯ ПРОЕКТОВ



2

секции

6-7

этажей

80

резиденций

79

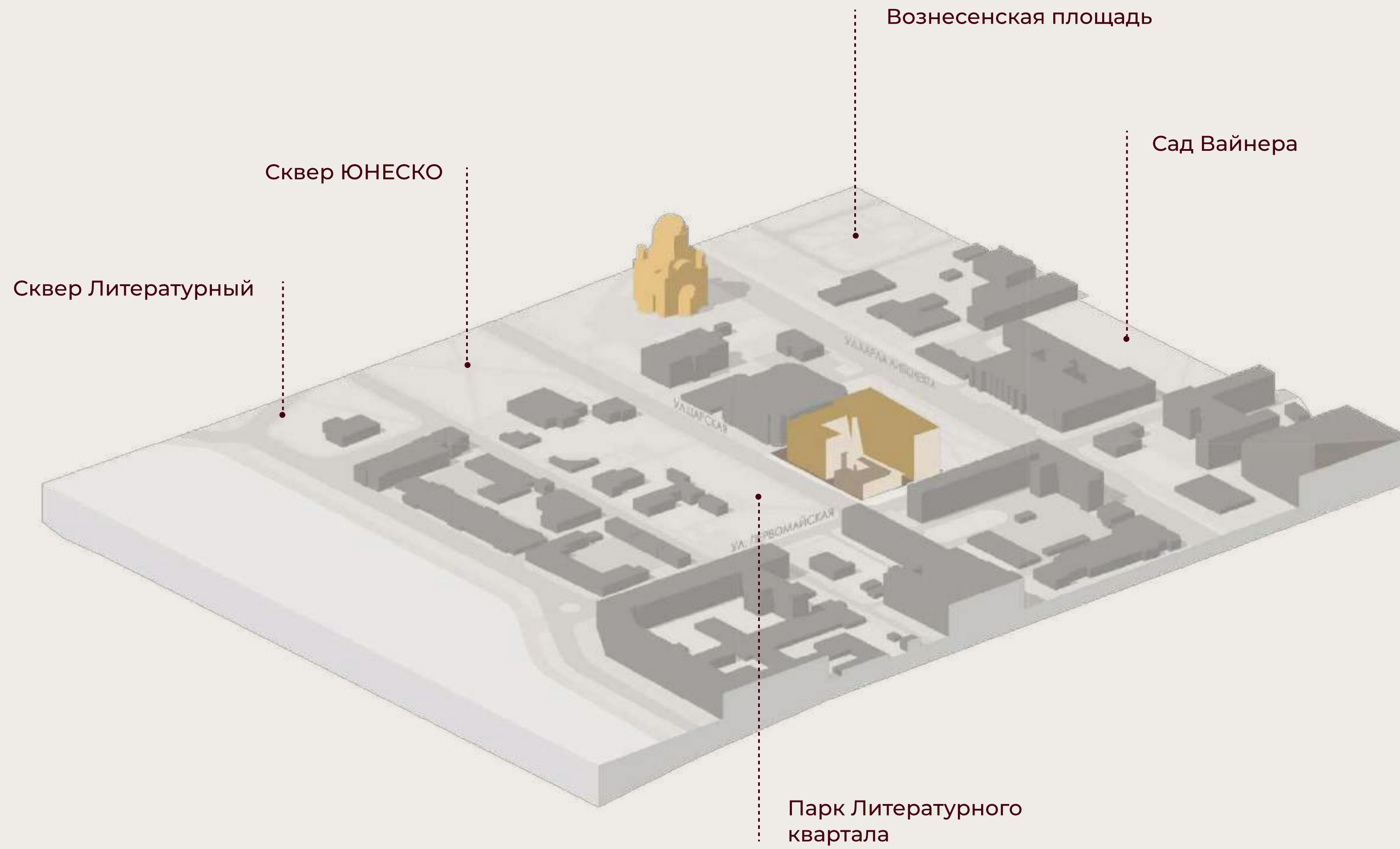
машиномест



# ДОСТОПРИМЕЧАТЕЛЬНОСТИ



# ЗЕЛЕНЫЙ КАРКАС



# АРХИТЕКТУРА

## ПОДЧЕРКНУТАЯ УНИКАЛЬНОСТЬ И ВОПЛОЩЕНИЕ СТИЛЯ

«Литературный» органично вписывается в существующую историческую застройку района — фасады в спокойной цветовой гамме с акцентами латунных деталей гармонируют с витражным остеклением, а рустовые пояса придают внешнему виду монументальности



ул. Царская

07

# АРХИТЕКТУРА



вид со стороны ул. Царская

# АРХИТЕКТУРА

УТОПЛЕННЫЕ ОКОННЫЕ КОНСТРУКЦИИ

ВИД СО СТОРОНЫ ФИЛАРМОНИИ

# АРХИТЕКТУРА

..... ЗАСТЕКЛЕННЫЕ ЛОДЖИИ

ВИД СО СТОРОНЫ ФИЛАРМОНИИ

# ПРИВАТНЫЙ ДВОР

## ПРИВАТНАЯ ТЕРРАСА С ВИДОМ НА НАБЕРЕЖНУЮ РЕКИ ИСЕТЬ

На крыше первой секции размещается зона общего пространства. Приватная терраса с видом на набережную реки Исеть, только для резидентов клубного дома Литературный. На террасе мы реализуем разные зоны отдыха, исходя из образа жизни наших резидентов.



# ПРИВАТНЫЙ ДВОР



АМФИТЕАТР

ДЕТСКАЯ ПЛОЩАДКА

МИНИ-ГОЛЬФ

ТЕЛЕСКОП

БЕСЕДКА

ШАХМАТНЫЙ СТОЛ



# ПРИВАТНЫЙ ДВОР



ВИД СВЕРХУ



# ОЗЕЛЕНЕНИЕ



МОЛИНИЯ  
ТРОСТНИКОВАЯ



ЛИЛЕЙНИК  
ГИБРИДНЫЙ



ИРИС  
СИБИРСКИЙ



ДЕРБЕННИК  
ИВОЛИСТНЫЙ



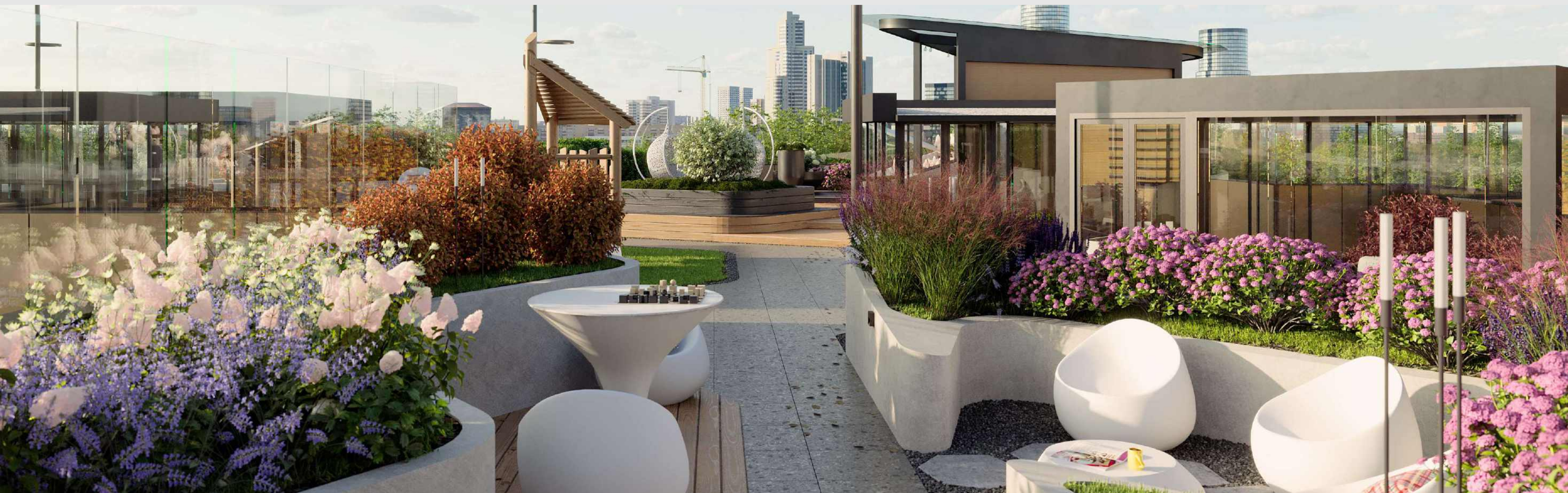
ГОРТЕНЗИЯ  
МЕТЕЛЬЧАТАЯ



АСТРАНЦИЯ  
БОЛЬШАЯ



КОТОВНИК  
ЖИЛКОВАТЫЙ



# ЗАКРЫТЫЙ ДВОР



МНОГОУРОВНЕВНОЕ ОЗЕЛЕНЕНИЕ

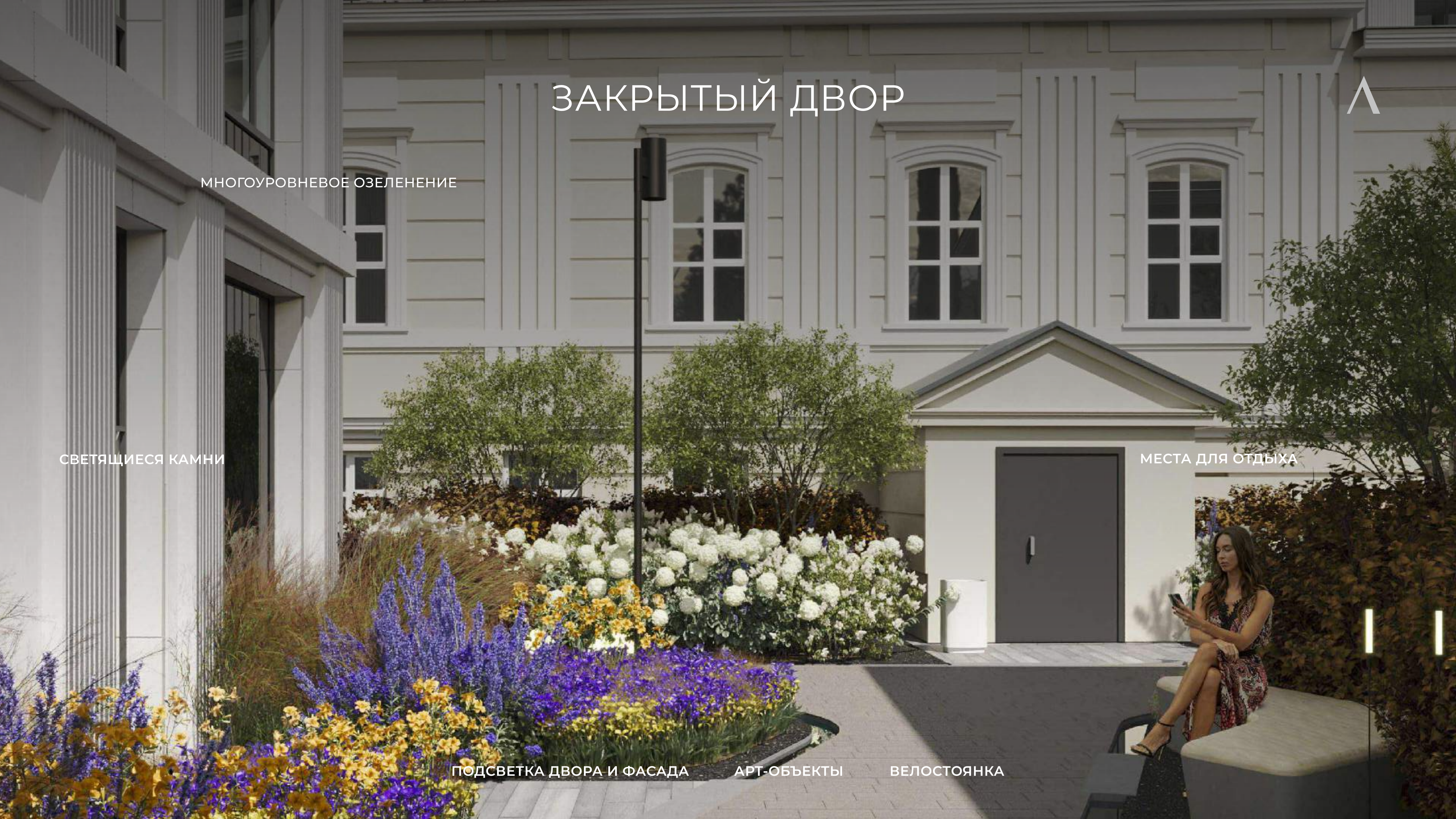
СВЕЯЩИЕСЯ КАМНИ

МЕСТА ДЛЯ ОТДЫХА

ПОДСВЕТКА ДВОРА И ФАСАДА

АРТ-ОБЪЕКТЫ

ВЕЛОСТОЯНКА



# ЗАКРЫТЫЙ ДВОР



благоустройство двора



ЗАКРЫТЫЙ ДВОР



МЕСТО ДЛЯ ОТДЫХА



# ЗАКРЫТЫЙ ДВОР



# ОЗЕЛЕНЕНИЕ



СОСНА  
ОБЫКНОВЕННАЯ



КИЗИЛЬНИК  
БЛЕСТЯЩИЙ



КАЛИНА  
ОБЫКНОВЕННАЯ



СОСНА  
ГОРНАЯ



СПИРЕЯ  
ГУСТОЦВЕТКОВАЯ



ПУЗЫРЕ-  
ПЛОДНИК



СТЕФАНАНДРА



ДЕВИЧИЙ  
ВИНОГРАД



ХОЛЛ

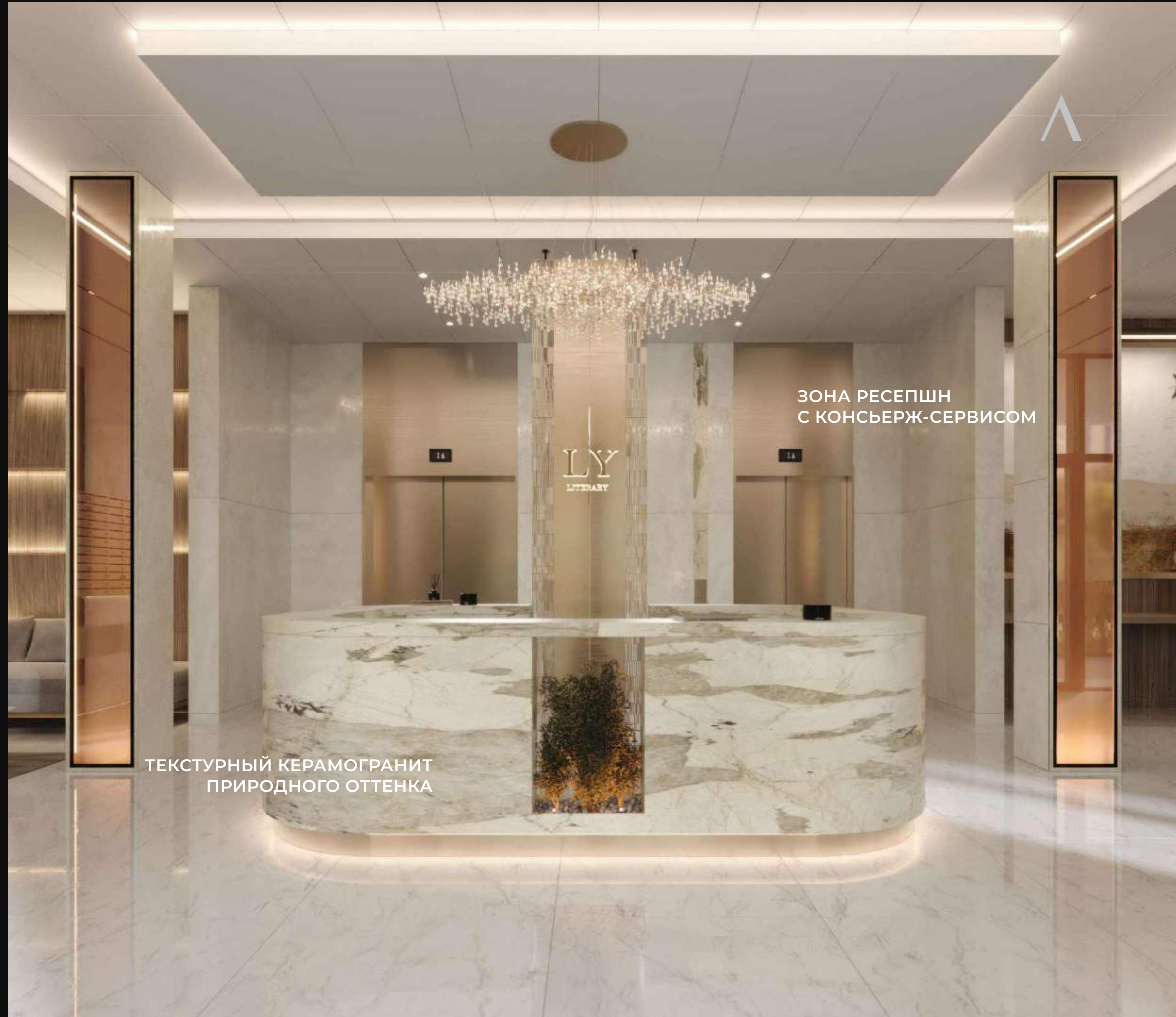


**СТАТУС  
И КОМФОРТ  
В ДЕТАЛЯХ**

Дизайн парадных  
в современном  
классическом стиле

ЗОНА РЕСЕПШН  
С КОНСЬЕРЖ-СЕРВИСОМ

ТЕКСТУРНЫЙ КЕРАМОГРАНИТ  
ПРИРОДНОГО ОТТЕНКА



ХОЛЛ



# ХОЛЛ



# КОЛЯСОЧНЫЕ

ВЕРТИКАЛЬНАЯ ВЕЛОПАРКОВКА

ПОЛКИ ДЛЯ ХРАНЕНИЯ ИНВЕНТАРЯ

МЕСТА ДЛЯ КОЛЯСОК



# ХОЛЛ



LY  
LITERARY

• БИБЛИОТЕКА

ДЕТСКИЙ КЛУБ •

• КОМФОРТНЫЕ РАБОЧИЕ  
ЗОНЫ

BREUER  
BALI LAVE  
AND  
ALBERT FREY  
ADULT LOOSE

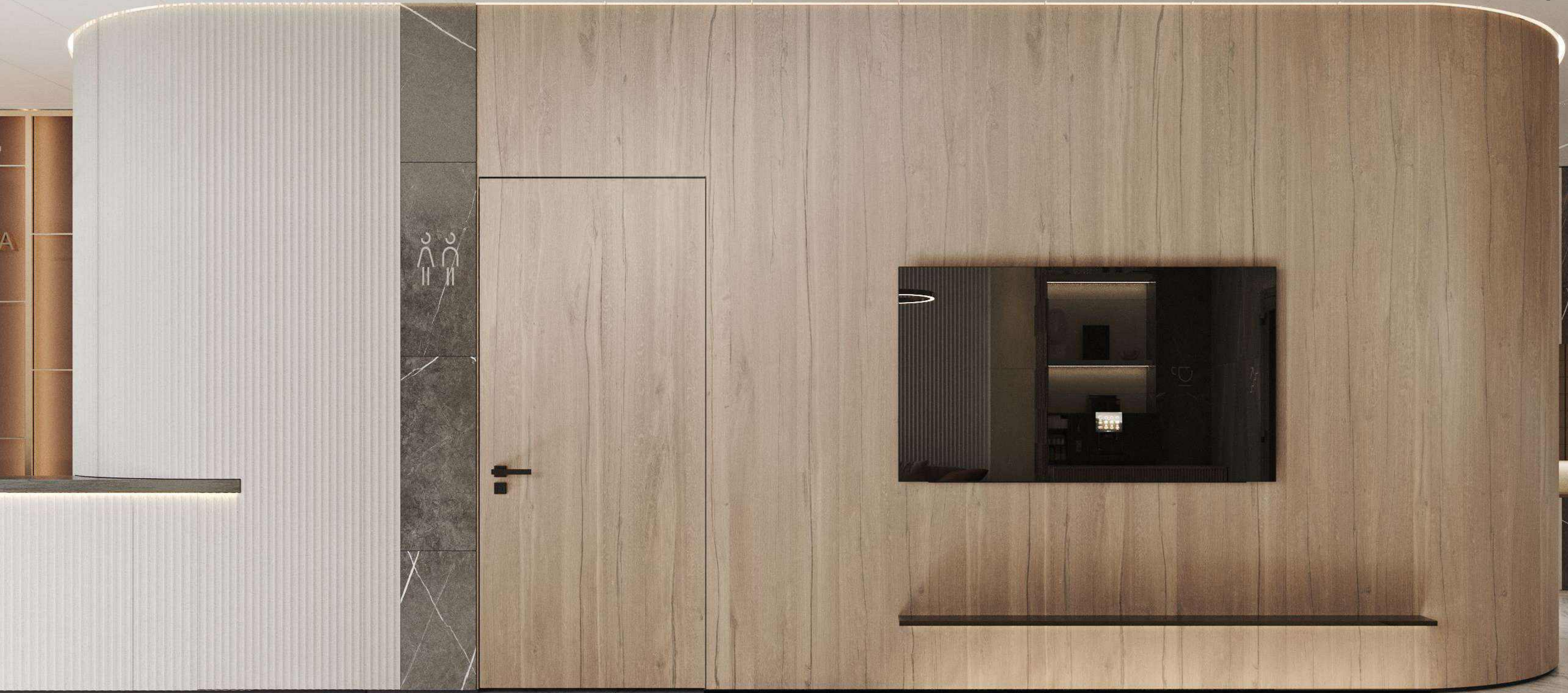
ХОЛЛ



LY  
LITERARY



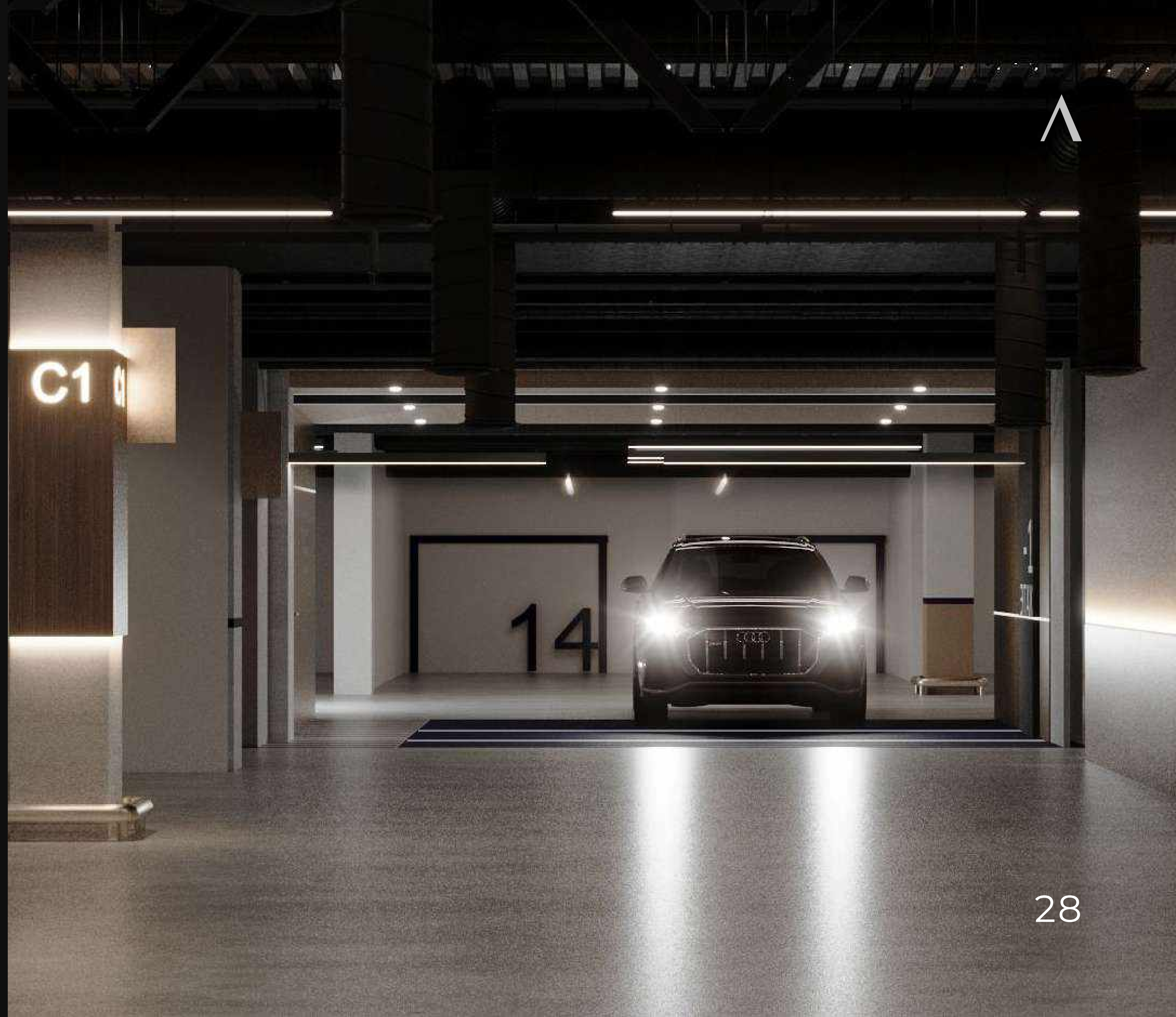
ХОЛЛ



# ПОДЗЕМНЫЙ ПАРКИНГ

## 2-УРОВНЕВЫЙ ПОДЗЕМНЫЙ ПАРКИНГ ДЛЯ ХРАНЕНИЯ АВТОМОБИЛЯ

Каждый уровень оборудован инженерными системами: вентиляция, противопожарные системы, система удаления воды



# ПОДЗЕМНЫЙ ПАРКИНГ



СИСТЕМА ВИДЕОНАБЛЮДЕНИЯ



ЛИФТ НА ЛЮБОЙ ЭТАЖ

7 -	55-63
6 -	46-54
5 -	37-45
4 -	28-36
3 -	19-27
2 -	10-18
1 -	1-9
-1 -	Паркинг
-2 -	Паркинг

79 МАШИНОМЕСТ



# ОТДЕЛКА



ПОТОЛКИ БЕЗ ОТДЕЛКИ

ВЫСОТА ПОТОЛКОВ:  
СЕКЦИЯ 1 — 3,00 М  
СЕКЦИЯ 2 — 3,20 М

ВНЕШНИЕ И ВНУТРЕННИЕ СТЕНЫ  
ИЗ КЕРАМИЧЕСКОГО КИРПИЧА

МЕДНАЯ РАЗВОДКА  
ЭЛЕКТРИЧЕСТВА

ЦЕМЕНТНО-ПЕСЧАНАЯ СТЯЖКА  
С ШУМОИЗОЛЯЦИЕЙ 40 ММ

ГОРИЗОНТАЛЬНАЯ  
РАЗВОДКА ОТОПЛЕНИЯ

ПОЛЫ БАЛКОНОВ, ЛОДЖИЙ:  
СТЯЖКА ИЗ ЦЕМЕНТНО-ПЕСЧАНОГО  
РАСТВОРА С УТЕПЛИТЕЛЕМ

ГИПСОВАЯ ШТУКАТУРКА



# ИНЖЕНЕРНЫЕ РЕШЕНИЯ

- 01 Система видеонаблюдения на территории клубного дома и в зоне паркинга 24/7
- 02 Система очистки воды с УФ
- 03 Бесключевой доступ
- 04 Напольные конвекторы
- 05 «Умный дом» самостоятельно следит за функционированием всех систем и предупреждает об изменениях с помощью мобильного приложения
- 06 Система рекуперации воздуха
- 07 Блок кондиционера в каждой гостиной





ЭЛЕГАНТНОСТЬ. СТАТУСНОСТЬ. ИНДИВИДУАЛЬНОСТЬ